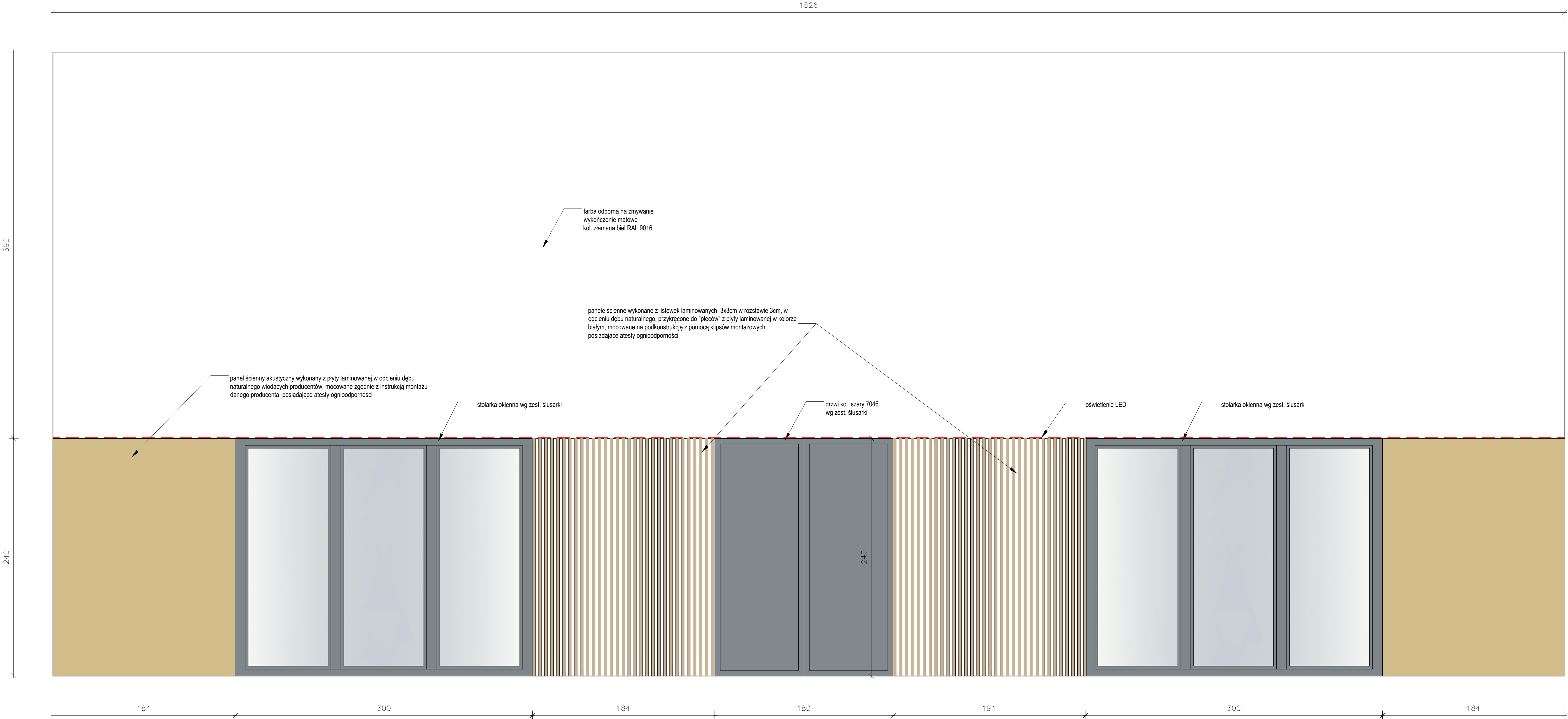


WIDOK C - Sala Bankietowa
SKALA 1:20



UWAGA:

1. DOKŁADNA LOKALIZACJA KONTAKTÓW, WŁĄCZNIKÓW, OŚWIETLENIA ORAZ INSTALACJI ELEKTRYCZNEJ WEDŁUG PW BRANŻY ELEKTRYCZNEJ.
2. DOKŁADNA LOKALIZACJA KANAŁÓW WENTYLACYJNYCH, GRZEJNIKÓW, KLIMATYZACJI ORAZ WYPOSAŻENIA SANITARNEGO WG PW BR. SANITARNEJ, W MIEJSCACH ROZBIĘŻNOŚCI LOKALIZACJI GRZEJNIKÓW WZGLĘDEM PW BR. SANITARNEJ DOSTOSOWAĆ DO ELEMENTÓW WYPOSAŻENIA PW WNIETRZ.
3. UKŁAD SUFITÓW WG RYS. RZUTÓW SUFITÓW PW.
4. UKŁAD MEBLI I WYPOSAŻENIA ANALIZOWAĆ ZGODNIE Z RZUTAMI PW WNIETRZ, ZESTAWIENIEM MEBLI I WYPOSAŻENIA ORAZ RYS. DETALI.
5. NA DRODZE EWAKUACYJNEJ STOSOWAĆ WYKOŃCZENIA MATERIAŁÓW ZABEZPIECZONE DO NRO.
6. W RAZIE KOLIZJI Z URZĄDZENIAMI TECHNICZNYMI INSTALACJI LUB KONSTRUKCJI NALEŻY WYJAŚNIĆ Z AUTOREM PROJEKTU.
7. MATERIAŁY ANALIZOWAĆ ZGODNIE Z ZESTAWIENIEM MATERIAŁÓW, ZACHOWAĆ PODOBIEŃSTWO OPISYWANYCH ODCIENI W PRZYPADKU DOBORU MATERIAŁÓW, MEBLI I WYPOSAŻENIA RÓŻNYCH PRODUCENTÓW.
8. PRÓBY MATERIAŁÓW DOSTARCZYĆ AUTOROWI PROJEKTU DO AKCEPTACJI.
9. WSZYSTKIE MATERIAŁY, URZĄDZENIA MUSZĄ BYĆ DOSTOSOWANE DO WYMOGÓW BUDYNKU UŻYTECZNOŚCI PUBLICZNEJ.
10. WSZELKIE WYMAGANE WYMIARY WYSOKOŚCI ANALIZOWAĆ ZGODNIE ZE STANEM ISTNIEJĄCYM BUDYNKU, DOKIERZYĆ NA BUDOWIE ORAZ ANALIZOWAĆ WYŁĄCZNIE RÓWNOCZESNIE Z RYSUNKAMI RZUTÓW, PRZEKROJÓW, RZUTÓW SUFITÓW I OPISEM TECHNICZNYM.
11. CAŁOKĄTOWY PROJEKT WNIETRZ NALEŻY ROZPATRYWAĆ RÓWNOCZESNIE Z WIELOBRANŻOWYM PROJEKTEM WYKONAWCZYM.
12. PRZY DOBORZE MATERIAŁÓW AKUSTYCZNYCH NP, PŁYTA ŚCIENNA, SUFITOWA, POSADZKI PCV, NALEŻY DOSTARCZYĆ AUTOROWI PROJEKTU WSZELKIE ATESY AKUSTYCZNE.
13. STOSOWAĆ RODZAJANĄ ORAZ SYSTEMY WODĄCYCH PRODUCENTÓW ARMATURY I MATERIAŁÓW WYKOŃCZENIOWYCH ORAZ MEBLI.
14. WSZYSTKIE ZASTOSOWANE PRODUKTY NALEŻY MONTOWAĆ ZGODNIE Z INSTRUKCJĄ MONTAŻU DANEGO PRODUCENTA.
15. WSZYSTKIE ELEMENTY, KTÓRE ULEGAJĄ ZAKRYCIU NALEŻY UZGODNIĆ Z INSPEKTOREM NADZORU I AUTOREM PROJEKTU.
16. WSZELKIE WĄTPLIWOŚCI DOT. DOKUMENTACJA NALEŻY ROZSTRZYGAĆ W TRYBIE NADZORU AUTORSKIEGO, ZGODNIE Z ZAPISAMI UMOWY O PRACĘ PROJEKTOWĄ I ZAPISAMI PRAWA BUDOWLANEGO.
17. ZASTOSOWANE MATERIAŁY NA BUDOWIE MUSZĄ POSIADAĆ ATESY, CERTYFIKATY, APROBATY TECHNICZNE ITB DOPUSZCZAJĄ NA POLSKI RYNEK.
18. WSZYSTKIE PODŁOŻA POD MATERIAŁY WYKOŃCZENIOWE NALEŻY WYKONAĆ WG INSTRUKCJI MONTAŻU DANEGO PRODUCENTA DANEGO MATERIAŁU WYKOŃCZENIOWEGO.

Now
ARCHITEKCI

Now Architekci s.c. Nesterowicz, Wóś
Królowej Korony Polskiej 24, 70-486 Szczecin

Podpisany przez architekta/projektanta lub inżyniera w imieniu autorki
zgodnie z art. 17 ust. 1 ustawy o Planach Zagospodarowaniu Przestrzeni Miejskiej
z dnia 8 sierpnia 1994 r. (Dz.U. nr 24, poz. 85 z 23.08.2001)

Projektant:	mgr inż. arch. Jacek Nesterowicz pr. nr 106/2016/2020 specjalność architektoniczna	Podpis:
Sprawdzająca:	mgr inż. arch. Adiana Wóś pr. nr 52/2016/OKK/2017 specjalność architektoniczna	Podpis:
Opracowanie:	mgr inż. arch. Agnieszka Cieślak	Podpis:

Temat:
Budowa budynku Domu Ludowego składającego się z ośrodka zdrowia, biblioteki, sali bankietowej z pełnym węzłem kuchenneo-sanitarnym, KGW i OSP wraz z rozbiórką istniejącego budynku z zagospodarowaniem terenu i niezbędną infrastrukturą techniczną

Adres inwestycji:
dz. nr 705/4, obręb Mroczeń, Gmina Baranów

Inwestor / Adres:
Gmina Baranów
Baranów 63-604, ul. Rynek 21

Tytuł rysunku: WIDOK C - SALA BANKIETOWA		
Branża: ARCHITEKTONICZNA	Faza: PROJEKT WNIETRZ	Nr projektu 2024-19
Data: wrzesień 2024	Skala: 1:20	Nr rysunku: WN9